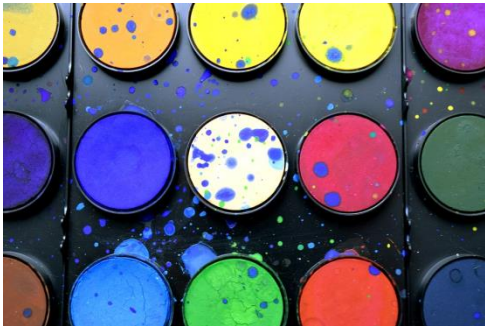


Liebe Eltern,

um die Schule bei der Ausführung ihres Erziehungs- und Bildungsauftrages zu unterstützen, wurde vor rd. 30 Jahren der Förderverein der Martin-Luther-Schule e.V. gegründet.

Aktionen und Projekte, die den üblichen Rahmen und die Möglichkeiten der Schule übersteigen, werden durch den Verein finanziell und durch persönliches Mitwirken unterstützt.



Unser Ziel

Wir wollen, dass unsere Kinder durch unsere Unterstützung Freude am Lernen haben.

Unsere Leistungen

Wichtige und wesentliche Aufgaben des Fördervereins bestehen u.a. aus

- der Förderung des schulischen Engagements und schulübergreifender Aktivitäten im kulturellen, sportlichen und sozialen Bereich (z.B. Sponsoring von Theaterkarten, Zirkusprojekten)
- der Anschaffung von Lehrmitteln und Unterrichtsmaterialien
- der Unterstützung bei der Ausrichtung von Wettbewerben, die Auszeichnungen für besondere Leistungen der Schüler (z.B. Lesewettbewerb)
- Beteiligung bei Projekten zur Verschönerung und Verbesserung von Schule, Schulhof und Unterrichtsräumen

Unsere Wünsche

Unterstützen Sie unsere Arbeit!!!

Werden Sie Mitglied unseres Fördervereins oder spenden Sie!

**Unser Team/
Ihre Ansprechpartnerinnen oder
-partner:**



v.l.n.r.: Maren Laarmann (Schriftführerin), Melanie Esther (2. Vorsitzende), Margarita Steinlicht (1. Vorsitzende), Alexei Schneider (Schatzmeister)

JA!

Ich möchte Mitglied im Förderverein der Martin-Luther-Schule e.V. werden

Anmeldung für



Nachname

Vorname

Straße/Hausnummer

Postleitzahl/Stadt

E-Mail-Adresse

Hiermit erkläre ich meinen Beitritt zum Förderverein der Martin-Luther-Schule e.V. (IBAN DE82 42 0500 0101 2100 76 34, BIC WELADED1GEK bei der Sparkasse Gelsenkirchen)

Ermächtigung zum Einzug von Forderungen durch Lastschriften an o.g. Verein:

Mindestjahresbeitrag 18 €/Jahr (1,50 € im Monat)

oder Mein Beitrag: _____ €/Jahr

Hiermit ermächtige ich Sie widerruflich die von mir zu entrichtende Zahlung bei Fälligkeit zu Lasten meines Girokontos durch Lastschrift einzuziehen. Wenn mein Konto die erforderliche Deckung nicht aufweist, besteht seitens des kontoführenden Kreditinstituts keine Verpflichtung zur Einlösung.

Kreditinstitut

IBAN

BIC

Datum, Unterschrift

Gerne können Sie auch direkt an diese Bankverbindung spenden:

Sparkasse Gelsenkirchen
IBAN DE82 42 0500 0101 2100 7634
BIC WELADED1GEK

Aus unserer Satzung:

Der Verein dient ausschließlich und unmittelbar steuerbegünstigten gemeinnützigen Zwecken. Spendenquittungen können ausgestellt werden und sind nach § 10 b Einkommensteuergesetz abzugsfähig.

www.martin-luther-schule-gelsenkirchen.de (Wir über uns → Förderverein)

Direktkontakt:
foerdereverein.martin-luther-gs-ge@web.de



Wir wollen noch
Vieles
für unsere
Kinder
in die Tat
umsetzen

- mit Ihrer
Unterstützung!!!

Förderverein der Martin-Luther-Schule e.V.
Fürstinnenstr. 53
45883 Gelsenkirchen

